

# RUCKUS One

Mesterséges intelligencia (AI) alapú konvergens hálózatbiztosítási, szolgáltatásnyújtási és üzleti intelligencia platform



## RUCKUS One

- Egységes konvergens hálózatkezelés
- AI-vezérelt hálózatbiztosítás
- AIOps az IT-műveletek intelligens automatizálásához
- Biztonságos hálózati hozzáférés és szabálykezelés
- Szolgáltatási katalógus

A RUCKUS One egy AI-alapú hálózatbiztosítási és üzleti intelligencia platform, amely lehetővé teszi a konvergens, többszörös hozzáférésű nyilvános és magán vállalati hálózatok egyszerű kezelését, jobb üzleti döntések meghozatalát és kivételes felhasználói élményt biztosít. A RUCKUS One rugalmas előfizetési és rugalmas telepítési modellekkel lehetővé teszi a jövőbiztos hálózatok egyszerű, megbízható, biztonságos és felhőszintű telepítését.

## EGYSÉGES KONVERGENS HÁLÓZATKEZELÉS

A RUCKUS One megszünteti a többszörös hozzáférésű nyilvános és magán vállalati hálózat telepítésének és kezelésének bonyolultságát. (Wi-Fi és vezetékös). Az intuitív, szándékalapú munkafolyamatok lehetővé teszik a több telephelyen több hozzáférési hálózat gyors rendelkezésre bocsátását, kezelését és vezérlését egyetlen kezelőfelületen keresztül. A „konfiguráljuk egyszer, majd telepítsük mindenhová” modell egyszerűvé és intuitívá teszi a hálózat gyors és pontos kiépítését és kezelését. A natív mobilalkalmazás segítségével bárholonnan és bármikor létrehozhatja, kezelheti és felügyelheti a teljes hálózatot.

## AI-ALAPÚ HÁLÓZATBIZTOSÍTÁS ÉS AIOps

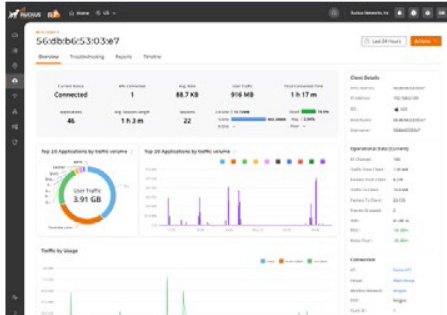
A fejlett mesterséges intelligencia segítségével a RUCKUS One olyan hibaelhárítási eszközöket biztosít, amelyekkel gyorsan reagálhat a szolgáltatást befolyásoló problémákra, és megakadályozhatja, hogy a hálózati anomáliák a szolgáltatást befolyásoló mértékűre súlyosbodjanak. Az incidenseket súlyosság szerint osztályozza, így tudja, hogy mire kell először összpontosítani. Nemcsak azonosítja és felszínre hozza a szolgáltatást már befolyásoló incidenseket, hanem kiváltók-elemzéseket és konkrét ajánlásokat is biztosít az ilyen incidensek megoldására. A beépített AIOps funkciók zökkenőmentesen ötvözik a nagy adatállományokat, a gépi tanulást és a vizualizációt az informatikai folyamatok intelligens automatizálása érdekében. A RUCKUS One a mesterséges intelligenciát alkalmazza a teljesítménymutatók, a kulcsfontosságú teljesítménymutatók (KPI-k) és a felhasználói élmény javítását célzó ajánlások kidolgozására. Egyszerűen fogalmazva, a RUCKUS One lehetővé teszi, hogy teljesítse az üzlet által megkövetelt SLA-kat.



1. ábra

## KIVÉTELES VÉGFELHASZNÁLÓI ÉLMÉNY

A RUCKUS hozzáférési pontok a kivételes Wi-Fi teljesítményükről ismertek a legnagyobb kihívást jelentő hálózati környezetekben is. A multigigabites RUCKUS ICX switchek alacsony késleltetésű, blokkolásmentes architektúrája kiváló átviteli teljesítményt biztosít a legigényesebb alkalmazások számára is. A RUCKUS One segítségével bármilyen végfelhasználói élménnyel kapcsolatos probléma kezelhető mindkét oldalról: Az ágazatvezető Wi-Fi AP-k és a multigabites ICX switchek sziklaszilárd alapot biztosítanak, a többről a gépi tanulás és az AI gondoskodik.

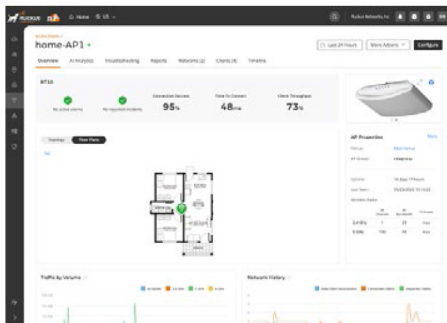


2. ábra

## A RUCKUS ONE LEGFONTOSABB JELLEMZŐI

### NAGY TELJESÍTMÉNYŰ WI-FI 6E/6 (802.11ax) ÉS 802.11ac AP-k

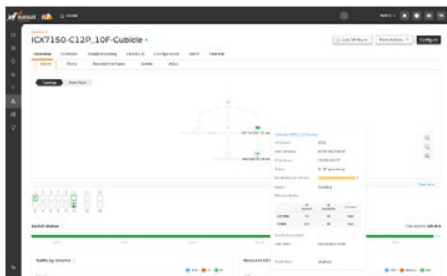
- A RUCKUS AP-kban alkalmazott szabadalmazott BeamFlex® és ChannelFly® technológiák jobb teljesítményt nyújtanak kihívást jelentő RF-környezetekben (nagy ügyfélsűrűség, nagy interferencia és/vagy nagy elvesztés)
- Az AI-vezérelt rádióerőforrás-kezelés (RRM) minimalizálja a társcsatornás interferenciát a Wi-Fi csatorna és a csatornaszélesség együttes optimalizálásával
- A konkurens megoldásoknál jobb kapacitás és lefedettség (30-50%-kal több kliens támogatása AP-nként), alacsonyabb teljes tulajdonosi költség
- Az automatikus ügyfélterhelés-kiegyenlítés és sávkiegyenlítés biztosítja a megfelelő minőségű szolgáltatást minden ügyfél számára
- A RUCKUS One felhasználói felületen egy kattintással aktiválható a SmartMesh, amely csökkenti a kábelezési és telepítési költségeket



3. ábra

### EGYSZERŰ, BIZTONSÁGOS ÉS BŐVÍTHETŐ FIX KIVITELŰ RUCKUS SWITCHEK

- Érintés nélküli telepítés és konfiguráció
- Bővíthető, rugalmas architektúra
- Az ágazatban vezető ár/teljesítmény arány
- Az egyedülálló stacking lehetőségek leegyszerűsítik a kezelést
- Switch stacking létrehozása és kezelése
- A multigigabites, nagy kapacitású power over ethernet kapcsolás lehetővé teszi az új generációs vezeték nélküli hálózatok telepítését



4. ábra

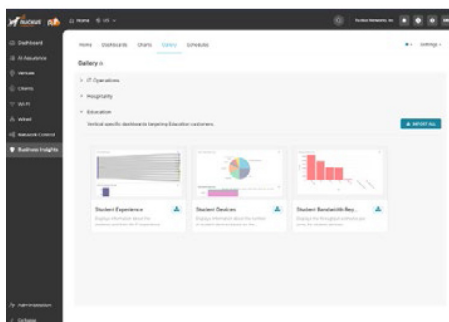
### CLOUD-NATIVE MIKROSZOLGÁLTATÁSI ARCHITEKTÚRA

- A modern mikroszolgáltatási architektúrán alapuló, eseményvezérelt RUCKUS One kiváló bővíthetőséget, rendelkezésre állást és jobb válaszidőt biztosít.
- A lazan kapcsolt architektúra gyors telepítést és rövidebb kiadási ciklusokat tesz lehetővé, ezáltal az új funkciók gyorsabban kerülhetnek be.

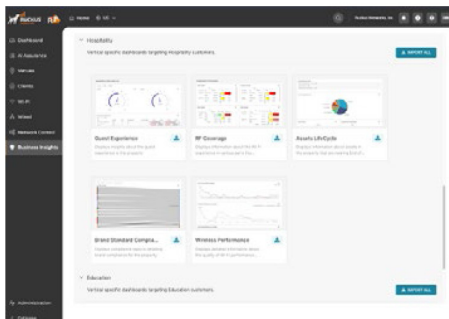
### BEÉPÍTETT SZOLGÁLTATÁSI KATALÓGUS

A RUCKUS Networks szolgáltatásait tartalmazó beépített szolgáltatási katalógus lehetővé teszi az IT számára, hogy a platformot egy gombnyomással könnyedén bővítse. Ez a szolgáltatási katalógus számos szolgáltatást tartalmaz, többek között a következőket:

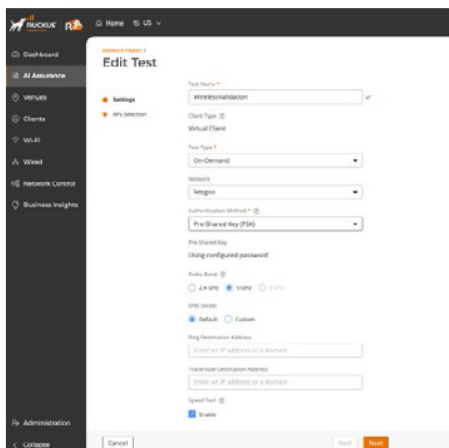
- Hálózati csatlakozás
- biztonság
- termelékenység
- ágazatspecifikus megoldások



5. ábra



6. ábra



7. ábra



8. ábra

## INTEGRÁLT BIZTONSÁGOS HÁLÓZATI HOZZÁFÉRÉS- ÉS SZABÁLYZAT-KEZELÉS

- Biztonságos hálózati hozzáférés minden felhasználó, minden eszköz számára, bármilyen hálózaton.
- Teljes támogatás a BYOD, vendég és IT tulajdonú eszközökhöz – beleértve a headless és IoT eszközöket is.
- Teljes átláthatóság és ellenőrzés a hálózaton lévő eszközök felett az integrált szabályzatkezelésen keresztül
- Biztonság és korszerű hálózati szolgáltatások a nagyobb sávszélesség, rövidebb késleltetési idő, nagyobb hibatűrés, rugalmas telepítési és futási modell, szigorúbb biztonság és alacsonyabb költségek biztosítása érdekében.

## RESTful API-k

A RESTful API-k teljes készletével az IT automatizálhatja az ismétlődő hálózatkezelési feladatokat, programozottan telepítheti a megoldásokat, és egyéni irányítópultokat készíthet a kulcsfontosságú felek igényeinek egyszerű kielégítésére. A nyílt API-k azt is lehetővé teszik, hogy az ügyfél könnyen integrálja a RUCKUS One-t külső megoldásokkal, hogy tesztekre szabott/egyéni, multi-vendor megoldásokat telepíthessen.

## TÖBBSZINTŰ ELŐFIZETÉSI LICENCMODELL

A RUCKUS One rugalmas előfizetési modellt biztosít többszintű előfizetési rendszerrel – Essentials és Professional –, amely lehetővé teszi az ügyfelek számára, hogy az üzleti igényeikhez igazodó funkciókat alkalmazzanak. A RUCKUS One Essentials mindent tartalmaz, ami egy optimalizált, bővíthető hálózat hatékony és eredményes üzemeltetéséhez szükséges. A RUCKUS One Professional tartalmazza az Essentials összes nagyszerű funkcióját, és továbbfejleszti a platformot az AI Assurance, hosszabb távú trendelemzés és adatmegőrzés, valamint könnyen érthető AI-ajánlások segítségével, amelyekkel a világszínvonalú hálózat telepítése és üzemeltetése gyerekjáték. Mind az Essentials, mind a Professional szinteken folyamatosan további funkciók kerülnek beépítésre, amelyek a RUCKUS portfólió összes funkcióját egyetlen platformban egyesítik.

## INTUITÍV FELHASZNÁLÓI FELÜLET ÉS SZÁNDÉKALAPÚ MUNKAFOLYAMATOK

- Az egyesített webes felhasználói felület központi áttekinthetőséget és hálózati vezérlést biztosít több helyszínen és telepített technológia felett
- Valós idejű és korábbi ügyfélinformációk, hálózati állapot és hálózathasználati trendek egy pillantással
- Az intuitív felhasználói felület megkönnyíti a rendszergazdák számára a kezelést, csökkentve a speciális IT-szolgáltatásoktól való függőséget
- A varázsló által vezérelt, szándékalapú munkafolyamatok időt takarítanak meg a mindennapi feladatok elvégzésében

## CSÖKKENTETT NEM TERVEZETT ÁLLÁSIDŐ

- AI-alapú észlelés és az összetett hálózati problémák prioritizálása IT beavatkozás nélkül
- A ML-alapú hálózati intelligencia lehetővé teszi a gyors és pontos hibaelhárítást
- Az end-to-end kientől az AP-n át a switch-ig tartó láthatóság és a nyomkövetési útvonal lehetővé teszi az IT számára, hogy gyorsan észlelje és reagáljon a felhasználói élmény esetleges romlására
- Azonnali értesítés a hálózat állapotáról SMS-ben, mobilalkalmazás push értesítéssel vagy e-mailben

## EGYSZERŰ, RUGALMAS VENDÉG- ÉS ALKALMAZOTTI HÁLÓZATBEÁLLÍTÁS

- Self-help vagy szponzorált vendég WLAN-ok
- Egyéni, branded captive portál a vendégek számára
- A vendég captive portál több mint 20 nyelven testre szabható
- Integráció a RUCKUS által hitelesített, harmadik féltől származó captive portál megoldásokkal
- Több lehetőség a vendég-hálózatok védelmének biztosítására: Közösségi hálózati bejelentkezés, SMS, e-mail, átkattintás, jelszó
- Biztonságos hozzáférés PSK, DPSK, Cloudpath vagy 802.1X AAA-val történő alkalmazásával

## NATÍV MOBILALKALMAZÁS

- A RUCKUS One mobilalkalmazás segítségével biztosíthatja, felügyelheti és kezelheti a hálózatokat
- Push értesítések a hálózati problémákra vagy változásokra való figyelmeztetéshez
- A hálózati eszköz vonalkódjának kamerával történő beolvasása az eszközök regisztrálásához
- Új alkalmazotti és vendég-hálózatok beállítása és konfigurálása
- Captive portál üzenetek és képek testreszabása működés közben

## ÜZLETI JELENTÉSEK ÉS ELEMZÉSEK

- Ágazatspecifikus KPI-jelentések és testreszabható irányítópultok a Data Studio segítségével
- Kiterjedt riportolási lehetőségek, így a forgalmi riportok (helyszín, AP, switch, SSID, rádió szerint), alkalmazások láthatósága és egyedi ügyfelek
- Akár 12 hónapnyi tárolt adat a hosszútávú trendelemzés támogatására

## AUTOMATIKUS SZOLGÁLTATÁS-ÉRVÉNYESÍTÉS

- Automatikusan érvényesíti a szolgáltatási szinteket overlay érzékelők nélkül.
- A hozzáférési pontok virtuális ügyfélként működnek és azonosítják a lehetséges szolgáltatási zavarokat, gyakran még azelőtt, hogy azok a felhasználókat érintenék. A rendszer számos vizsgálatot képes elvégezni, többek között:
  - WLAN-, LAN- és WAN-kapcsolat
  - EAP, RADIUS, DHCP és DNS
  - Ping, traceroute és sebességteszt (feltöltés/letöltés)

## HÁLÓZATI ÁLLAPOTFIGYELÉS

- A szolgáltatás automatikusan figyeli a hálózat állapotát, magas szintű összefoglaló áttekintést nyújtva.
- Mérőszámokat szolgáltató meghatározott állapotkategóriákban: kapcsolat, teljesítmény és infrastruktúra.
- Azonnali rálátást biztosít az olyan mutatókra, mint például az AP szolgáltatás üzemideje, kapcsolódási idő, kapcsolat sikerességi aránya, ügyfél áteresztőképesség stb.
- Meghatározhat saját SLA-kat és mérheti azokat.

## HATÉKONY ÜGYFÉL-HIBAELHÁRÍTÁS

Az egyszerű és rugalmas kereséssel és egy holisztikus ügyfél-hibaelhárítási oldallal a RUCKUS One teljes képet ad az ügyfél-élményről az egyszerű kapcsolódási és felhasználói élménydiagnosztika érdekében, többek között:

- Sikeres, lassú és sikertelen kapcsolatok
- Kapcsolatmegszakítási események
- Roaming események és sikertelen roamingok
- Kapcsolat minősége (RSSI, MCS, ügyfél áteresztőképesség)
- Hálózati események, amelyek a felhasználókat érintik, linkekkel az események részleteinek megtekintéséhez:

Az ügyfél-hibaelhárítás egy hatékony eszköz, amely segít megérteni és kezelni a hálózat egyes ügyfeleit érintő problémákat.

## TOVÁBBI FUNKCIÓK ÉS SPECIFIKÁCIÓK

Nagy teljesítményű hálózatépítés	<ul style="list-style-type: none"> <li>• A RUCKUS One a beltéri, kültéri és speciális RUCKUS hozzáférési pontok széles körét támogatja</li> <li>• A RUCKUS One támogatja a nagy sebességű, rövid késleltetési idejű ICX switchinget a kábel szekrénytől egészen a core-ig</li> </ul>	<ul style="list-style-type: none"> <li>• Könnyen konfigurálható, biztonságos és megbízható mesh hálózatépítés</li> </ul>
Switch-kezelés	<ul style="list-style-type: none"> <li>• Kezelés API-n, CLI-n vagy a RUCKUS One felhasználói felületen keresztül</li> </ul>	<ul style="list-style-type: none"> <li>• Automatikusan észleli a tag switchek hozzáadását, eltávolítását és cseréjét</li> </ul>
Támogatott hálózati eszközök	<ul style="list-style-type: none"> <li>• A támogatott eszközök listáját lásd: <a href="https://www.ruckusnetworks.com/cloud-supported-network-devices">https://www.ruckusnetworks.com/cloud-supported-network-devices</a></li> <li>• Wi-Fi 5 és 6/6E AP-k</li> </ul>	<ul style="list-style-type: none"> <li>• ICX 7xxx és 8200 sorozatú switchek</li> <li>• FastIron ICX 8.0.90d vagy újabb kiadás szükséges</li> </ul>
AI-vezérelt hálózatbiztosítás és -elemzés	<ul style="list-style-type: none"> <li>• AI-alapú hálózati ajánlások</li> <li>• Automatizált szolgáltatásbiztosítás és érvényesítés</li> </ul>	<ul style="list-style-type: none"> <li>• Hálózati állapot- és KPI-kezelés</li> <li>• Ügyfélállapot és kapcsolódási hibaelhárítás</li> </ul>
Szolgáltatási katalógus	<ul style="list-style-type: none"> <li>• Szolgáltatások egyszerű telepítése több helyszínen a szolgáltatási katalógus segítségével</li> <li>• A RUCKUS szolgáltatásai: captive portál, DPSK, DHCP, syslog, snmp stb.</li> </ul>	<ul style="list-style-type: none"> <li>• A jövőbeni bővítés magában foglalja a harmadik féltől származó szolgáltatások biztosítását</li> </ul>
Érintés nélküli eszközbiztosítás	<ul style="list-style-type: none"> <li>• Érintés nélküli AP-biztosítás és tömeges hozzáadás</li> <li>• Érintés nélküli switch telepítése</li> <li>• Ütemezett, automatikus firmware-frissítések</li> </ul>	<ul style="list-style-type: none"> <li>• Helyszínenkénti AP firmware-ellenőrzés</li> <li>• Switch/switch stack szerinti firmware-ellenőrzés</li> </ul>
Dynamic Pre-Shared Key (DPSK)	<ul style="list-style-type: none"> <li>• DPSK-k automatikus generálása és biztosítása megfelelő nagyságrendben</li> <li>• A DPSK támogatja a MAC-hez kötődő vagy független konfigurációt <ul style="list-style-type: none"> <li>– Egyetlen DPSK-hoz akár 50 MAC-cím is rendelhető</li> <li>– Korlátlan MAC-címek támogatása a független DPSK-val</li> </ul> </li> </ul>	<ul style="list-style-type: none"> <li>• Egyszerű DPSK-kezelés</li> </ul>
Natív mobilalkalmazás	<ul style="list-style-type: none"> <li>• Könnyű szkennelés az AP-k és switchek csatlakoztatásához</li> <li>• A hálózati eszközök általános feladatainak egyszerű biztosítása</li> <li>• A hálózat és az ügyfelek állapotának távoli felügyelete</li> </ul>	<ul style="list-style-type: none"> <li>• Távoli hibaelhárítás és a hálózati kapcsolat tesztelése</li> <li>• Vendégengedélyek és DPSK-k létrehozása és megosztása QR-kód támogatással</li> </ul>
Hibaelhárítás	<ul style="list-style-type: none"> <li>• Ügyfélkapcsolat-diagnosztika</li> <li>• Granuláris eseménynaplók eszköz, ügyfél, hálózat vagy helyszín szerint</li> </ul>	<ul style="list-style-type: none"> <li>• Valós idejű streaming csomag rögzítés</li> <li>• Távoli ping és traceroute</li> </ul>
Riportolás és Data Studio	<ul style="list-style-type: none"> <li>• Előre elkészített riportok helyszínekre, hálózati eszközökre, ügyfelekre, alkalmazásokra, hálózatokra stb. vonatkozóan.</li> </ul>	<ul style="list-style-type: none"> <li>• Egyéni riportok és irányítópultok a Data Studio segítségével</li> </ul>
Széles körű API-funkciók	<ul style="list-style-type: none"> <li>• A RESTful API-k segítségével nagy méretekben is könnyen kezelheti és telepítheti a hálózatokat</li> <li>• A gyakori vagy összetett feladatok automatizálása. API-n keresztül támogatott a felhasználói felület összes funkciója.</li> </ul>	<ul style="list-style-type: none"> <li>– Az alkalmazásban elérhető a teljes API dokumentáció</li> <li>– Postman és Python gyűjtemények a githubon keresztül érhetők el</li> </ul>
Partner delegálás a VAR-támogatáshoz	<ul style="list-style-type: none"> <li>• Könnyen delegálhatja a menedzsmenttámogatást a meghatalmazott RUCK számára (amerikai viszonteladó)</li> </ul>	

## TOVÁBBI FUNKCIÓK ÉS SPECIFIKÁCIÓK

Biztonság, magánélet- és adatvédelem	<ul style="list-style-type: none"> <li>· Az összes ügyfélforgalom helyben kerül átkapcsolásra. A RUCKUS One rendszerre csak a vezérlő és menedzsment forgalom kerül.</li> <li>· A RUCKUS One felé/onnán érkező teljes vezérlőforgalom titkosított.</li> <li>· A RUCKUS One rendszerben az összes adatot titkosítva tárolják.</li> </ul>	<ul style="list-style-type: none"> <li>· A RUCKUS One szerepkör alapú hozzáférést használ a rendszergazdai jogosultságokhoz.</li> <li>· Támogatja a rendszergazdai jogosultságok többfaktoros hitelesítését.</li> </ul>
Felhőalapú adatközpont	<ul style="list-style-type: none"> <li>· Észak-Amerikában, Európában és Ázsiában, világszínvonalú IaaS szolgáltatói infrastruktúrán üzemeltetett szolgáltatás</li> <li>· A Hosting Facility a következő tanúsítványokat szerezte meg: <ul style="list-style-type: none"> <li>– ISO27001 tanúsítvány</li> <li>– SSAE-16, SOC-1, SOC-2, SOC-3 tanúsítványok</li> </ul> </li> </ul>	<ul style="list-style-type: none"> <li>– Szigorú fizikai, adat- és adatmegsemmisítési biztonsági intézkedések</li> <li>– Zöld, szén-dioxid-semleges létesítmények</li> <li>– Dedikált inter DC szálal összeköttetés</li> </ul>
SLA	A 99,9%-os hálózati rendelkezésre állás nem tartalmazza a tervezett karbantartást, beleértve az időszakos szoftverfrissítéseket és egyéb előre bejelentett tevékenységeket	
Műszaki támogatás	<ul style="list-style-type: none"> <li>· Könnyű hozzáférés a RUCKUS One 24x7-es támogatásához chat/online/telefonos támogatáson keresztül</li> <li>· RUCKUS One támogatás az SKU-t tartalmazó hozzáférési pontokhoz</li> <li>· RUCKUS One támogatás a switchekhez, további támogató SKU megvásárlásával</li> </ul>	<ul style="list-style-type: none"> <li>· Az ICX switchekre korlátozott élettartamú garancia vonatkozik, kivéve a kiterjesztett hőmérsékletű környezetben használható switcheket</li> <li>· Az AP hardvergarancia az AP megvásárlásától függetlenül kezelendő (lásd az AP adatlapját)</li> </ul>
RUCKUS One SKU-k	CLD-ESNT-APSW-REC1	Essentials AP/Switch eszköz, 1 év, végfelhasználók számára
	CLD-ESNT-APSW-REC3	Essentials AP/Switch eszköz, 3 év, végfelhasználók számára
	CLD-ESNT-APSW-REC5	Essentials AP/Switch eszköz, 5 év, végfelhasználók számára
	CLD-ESNT-APSW-EDU3	Essentials AP/Switch eszköz, 3 év, oktatási célra
	CLD-ESNT-APSW-EDU5	Essentials AP/Switch eszköz, 5 év, oktatási célra
	CLD-PROF-APSW-REC1	Professional AP/Switch eszköz, 1 év, végfelhasználók számára
	CLD-PROF-APSW-REC3	Professional AP/Switch eszköz, 3 év, végfelhasználók számára
	CLD-PROF-APSW-REC5	Professional AP/Switch eszköz, 5 év, végfelhasználók számára
	CLD-PROF-APSW-EDU3	Professional AP/Switch eszköz, 3 év, oktatási célra
	CLD-PROF-APSW-EDU5	Professional AP/Switch eszköz, 5 év, oktatási célra
	CLD-PROF-APSW-MSP1	Professional AP/Switch eszköz, 1 év, MSP számára
	CLD-PROF-APSW-MSP3	Professional AP/Switch eszköz, 3 év, MSP számára
	CLD-PROF-APSW-MSP5	Professional AP/Switch eszköz, 5 év, MSP számára
	CLD-R1-TMP090-REC	RUCKUS One 90 napos próbaverzió végfelhasználók számára
	CLD-R1-TMP090-MSP	RUCKUS One 90 napos próbaverzió MSP számára

## TOVÁBBI FUNKCIÓK ÉS SPECIFIKÁCIÓK

RUCKUS One Essentials	RUCKUS One Professional
<ul style="list-style-type: none"><li>· Vezetékes és vezeték nélküli hálózat kezelése</li><li>· Dynamic Preshared Keys</li><li>· Egyéni Captive Portál</li><li>· Ügyfél-hibaelhárítás</li><li>· AI Incidents és Insights</li><li>· AI állapot és egyéni SLA-k</li><li>· Beépített riportolás</li><li>· 1 hónap Data Studio</li><li>· Szolgáltatási katalógus</li><li>· Open API-támogatás</li></ul>	<ul style="list-style-type: none"><li>· Az Essentials PLUS összes funkciója:</li><li>· Szolgáltatás-érvényesítés</li><li>· Videó QOE</li><li>· 12 hónap Data Studio</li></ul>

## PARTNER ÉS PLATFORM A JÖVŐRE NÉZVE

A RUCKUS One a mi innovációs platformunk – az áttörést jelentő, többszörös hozzáférésű nyilvános és magánhálózati biztosítás tervezett támogatásával és a kezelésautomatizálás folyamatos fejlődésével. Nyílt architektúránk lehetővé teszi továbbá, hogy számos kiegészítő, harmadik féltől származó szolgáltatást integráljunk, amelyek növelik a hálózat értékét és nagyobb felhasználói élményt nyújtanak. Minden szinten dolgozunk – a földön és a felhőben –, hogy támogassuk üzleti kezdeményezéseit.

### A RUCKUS Networks

A RUCKUS Networks olyan célorientált hálózatokat épít és szállít, amelyek az általunk kiszolgált iparágak igényes környezetében kiváló teljesítményt nyújtanak. Megbízható piaci partnereink hálózatával együttműködve lehetővé tesszük ügyfeleink számára, hogy kivételes élményeket nyújtsanak a rájuk számító vendégeknek, diákoknak, lakosoknak, állampolgároknak és alkalmazottaknak.

[www.ruckusnetworks.com](http://www.ruckusnetworks.com)

További információért látogasson el honlapunkra vagy forduljon helyi RUCKUS képviselőjéhez.

© 2023 CommScope, Inc. Minden jog fenntartva.

A CommScope és a CommScope logó a CommScope és/vagy leányvállalatainak bejegyzett védjegyei az Egyesült Államokban és más országokban. További védjegyekkel kapcsolatos információkért lásd: <https://www.commscope.com/trademarks>. Minden terméknev, védjegy és bejegyzett védjegy a megfelelő tulajdonosok tulajdonát képezi.

PA-114131.3-EN (06/23)

**RUCKUS**<sup>®</sup>  
COMMSCOPE