

RUCKUS® Cloudpath® Enrollment System

Bezpieczny dostęp do sieci dla użytkowników z własnym sprzętem, gości i własnych urządzeń działu IT

**SKŁADNIKI:**

- Licencja obejmująca wszystkie funkcje na pewną liczbę użytkowników lub subskrypcja

OPCJE WDROŻENIA:

- W chmurze
- Na lokalnej maszynie wirtualnej (VMware®, Hyper-V®)

KORZYŚCI

- Podnosi poziom bezpieczeństwa sieci, urządzeń, użytkowników i danych
- Usprawnia onboarding sieci dla użytkowników z własnym sprzętem, gości i własnych urządzeń działu IT
- Umożliwia określanie i edytowanie zasad dostępu opartego na rolach
- Pozwala na sprawdzanie, jakie urządzenia są w sieci, i sterowanie nimi
- Zdecydowanie zmniejsza liczbę zgłoszeń do helpdesku w sprawie dostępu do sieci

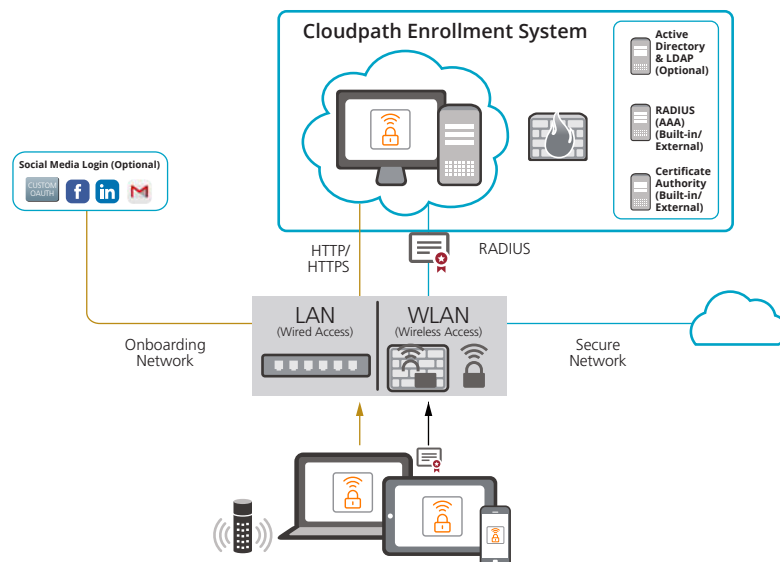
CHARAKTERYSTYKA

- Bezpieczny dostęp do sieci
- Certyfikaty cyfrowe i dynamiczne klucze PSK
- Samoobsługowy onboarding i aktywacja urządzeń
- Zarządzanie zasadami
- Integracja z produktami innych firm poprzez API

RUCKUS® Cloudpath® Enrollment System to usługa w chmurze (lub lokalne oprogramowanie), która zapewnia bezpieczny dostęp do sieci dla dowolnego użytkownika i dowolnego urządzenia, w dowolnej sieci.

Cloudpath zabezpiecza każde połączenie za pomocą technologii szyfrowania WPA2/WPA3-Enterprise, aby chronić dane w drodze między urządzeniem a punktem dostępowym. Zyskujesz możliwość obserwacji urządzeń, które znajdują się w sieci, i sterowania nimi. Możesz także określać i edytować zasady, aby każdy użytkownik widział tylko te zasoby sieci, które powinien. Usługa Cloudpath weryfikuje stan zabezpieczeń urządzeń w trakcie onboardingu, aby sprawdzić, czy spełniają one wymagania zasad zabezpieczeń organizacji. Użytkowników mających nieodpowiednie urządzenia system informuje, że muszą je naprawić, zanim otrzymają dostęp. Każde urządzenie jest skojarzone z użytkownikiem i dostęp może z łatwością zostać odebrany w dowolnej chwili, np. gdy użytkownik z własnym sprzętem opuści organizację. Usługa obsługuje każde urządzenie z Wi-Fi, w tym urządzenia „headless” i IoT.

Intuicyjny samoobsługowy proces usprawnia onboarding w sieci — użytkownicy uzyskują dostęp w prosty i bezpieczny sposób bez interwencji IT. Usługa umożliwia bardzo skuteczny onboarding, czego objawem będzie radykalne zmniejszenie liczby zgłoszeń do helpdesku w sprawie dostępu do sieci. Wewnętrzni użytkownicy mogą łatwo sami aprowizować dostęp do sieci z dowolnego urządzenia, korzystając z posiadanych poświadczeń logowania. Cloudpath instaluje cyfrowy certyfikat do uwierzytelnienia sieci, dzięki czemu użytkownicy, którzy raz już się połączyli, nie muszą ponownie wpisywać poświadczeń, gdy łączą się ponownie. Goście wykonują samorejestrację na portalu logowania i otrzymują poświadczenia w formie dynamicznego klucza PSK™ opatentowanego przez CommScope poprzez wiadomości e-mail lub SMS. Dynamiczne klucze PSK eliminują konieczność instalowania certyfikatu na urządzeniu, zapewniając zarazem podobny poziom bezpieczeństwa. Są intuicyjne dla użytkowników i znacznie bezpieczniejsze od konwencjonalnych kluczy PSK, ponieważ każdy użytkownik i każde urządzenie otrzymuje inny klucz.



Cloudpath Enrollment System zapewnia bezpieczny dostęp do sieci dla dowolnego urządzenia i dowolnego użytkownika, w dowolnej sieci.

Bezpieczny proces onboardingu w sieci

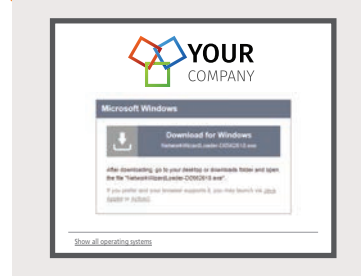
1. Jesteś użytkownikiem wewnętrznym czy gościem?



2. Wprowadzenie poświadczeń



3. Pobranie certyfikatu



Użytkownicy z własnym sprzętem i goście mogą z łatwością przeprowadzić onboarding swoich urządzeń w celu uzyskania bezpiecznego dostępu do sieci, korzystając z intuicyjnych samoobsługowych procesów — bez interwencji IT.

Usługa Cloudpath współpracuje za pośrednictwem API z produktami innych firm, aby dodatkowo wzmacniać zabezpieczenia i zwiększyć wygodę użytkowników. Bezproblemowo współdziała z infrastrukturą przewodową i bezprzewodową dowolnego dostawcy. W odróżnieniu od produktów konkurencyjnych usługa Cloudpath stanowi unikatowe połączenie wdrożenia w chmurze lub na lokalnej maszynie wirtualnej, wbudowanej obsługi wielu tenantów, ekonomicznego licencjonowania na użytkownika i rewelacyjnej łatwości obsługi.

Bezpieczny dostęp do sieci wielu dostawców

Usługa Cloudpath zapewnia bezpieczny dostęp do sieci dla każdego użytkownika i każdego urządzenia w sieci dowolnego dostawcy.

- Zabezpieczenie połączeń uwierzytelnieniem WPA2/WPA3-Enterprise poprzez 802.1X
- Mocne szyfrowanie danych przesyłanych połączeniem bezprzewodowym
- Obsługa użytkowników z własnym sprzętem, gości i własnych urządzeń działu IT, w tym urządzeń „headless” i IoT
- Wstępna weryfikacja zdadności z propozycją naprawy
- Lista urządzeń w sieci i możliwość sterowania nimi, w tym pozbawienia ich dostępu

Certyfikaty cyfrowe i dynamiczne klucze PSK

Usługa Cloudpath zawiera wbudowany, obszerny urząd certyfikacji (CA), który umożliwia tworzenie własnej infrastruktury klucza publicznego (PKI) i zarządzanie nią. Dynamiczne klucze PSK to świetna alternatywa dla gości i urządzeń, które nie obsługują certyfikatów. Zapewniają one podobny poziom bezpieczeństwa, jak certyfikaty cyfrowe, ale nie wymagają instalowania certyfikatu na urządzeniu.

- Wbudowany serwer RADIUS i baza danych użytkowników
- Integracja z zewnętrznymi urządzeniami certyfikacji i infrastrukturami bazy danych użytkowników
- Uwierzytelnianie, autoryzacja i rozliczanie (AAA) na podstawie certyfikatu
- Opatentowane przez CommScope dynamiczne klucze PSK podnoszą poziom bezpieczeństwa, ponieważ w odróżnieniu od konwencjonalnych kluczy PSK, każdy użytkownik otrzymuje

inny klucz — odwołanie dostępu danego użytkownika jest możliwe w dowolnym momencie i nie wpływa na innych użytkowników

Samoobsługowy onboarding i aktywacja urządzeń

Łatwy samoobsługowy onboarding sprawia, że użytkownicy szybko i bezpiecznie uzyskują dostęp do sieci — bez angażowania helpdesku.

- Personalizowane procesy — całkowita samoobsługa lub z udziałem sponsorów
- Opcjonalny pre-boarding umożliwia użytkownikom skonfigurowanie ich urządzeń przed przybyciem do danej lokalizacji
- Funkcja aprowizacji urządzeń może sugerować użytkownikom zainstalowanie określonego oprogramowania w trakcie onboardingu
- Personalizowany portal onboardingu dla gości — włącznie z opcją logowania za pomocą konta w mediach społecznościowych, jak Google, Facebook, LinkedIn i inni popularni dostawcy tożsamości
- Wydawanie poświadczeń gościom w formie wiadomości e-mail, SMS lub drukowanego vouchera
- Portal zarządzania i portal tenantów dla budownictwa wielorodzinnego umożliwia mieszkańcom i ich gościom połączenie się szybko, łatwo i bezpiecznie
- Zautomatyzowany onboarding pod kontrolą IT pomocą integracji z produktami do zarządzania punktami końcowymi innych firm

Zarządzanie politykami

Usługa Cloudpath umożliwia określanie i edytowanie polityk decydujących o dostępie do sieci wszystkich użytkowników. Egzekwuje także polityki dostępu opartego na rolach, współdziałając z infrastrukturą sieciową.

- Polityki dotyczące danego użytkownika i urządzenia, włączenie z zarządzaniem szerokością pasma i dostępem aplikacji
- Dostęp oparty na rolach — użytkownicy otrzymują tylko stosowny poziom dostępu
- Prywatne sieci danego użytkownika za pomocą VLAN, VXLAN lub polityk dostępu — użytkownicy widzą tylko swoje urządzenia i ruch

Integracja z produktami innych firm poprzez API

Usługę Cloudpath można zintegrować za pośrednictwem API z produktami innych firm, aby wzmocnić zabezpieczenia i zwiększyć wygodę użytkowników. Współpracuje z każdym produktem, który jest w stanie odbierać jej interfejsy API.

- Filtry zawartości stron internetowych — umożliwia tym produktom filtrowanie zaszyfrowanej zawartości i nakładanie reguł filtrowania zależnych od roli (współpraca technologiczna: iBoss® i Lightspeed Systems®)
- Zapory nowej generacji — umożliwia działanie zasad dotyczących danego użytkownika i urządzenia (współpraca technologiczna: Palo Alto Networks®)

- Zarządzanie urządzeniami mobilnymi — współpracuje z produktami, aby zarówno urządzenia zarządzane, jak i niezarządzane były obsługiwane odpowiednimi zasadami (współpraca technologiczna: AirWatch®)
- eduroam® — ułatwia roaming między kampusami
- Google Chromebooks™ — dział IT może przeprowadzić onboarding urządzeń bezpośrednio z konsoli Google, dzięki czemu użytkownicy nie muszą przeprowadzać onboardingu własnych urządzeń

Charakterystyka

Deployment options	<ul style="list-style-type: none"> • Cloud-based deployment 	<ul style="list-style-type: none"> • On-premises virtualized deployment (VMware or Hyper-V)
Redundancy and multi-tenancy	<ul style="list-style-type: none"> • VM-based Cloudpath Enrollment System can be deployed as a standalone server or as a cluster in both active-active mode or as a star-hub for data replication and redundancy 	<ul style="list-style-type: none"> • Multi-tenant mode enables MSPs to host multiple tenants within a single instance
Certificate infrastructure (PKI)	<ul style="list-style-type: none"> • Built-in certificate management system • Unique CA for every tenant within the multi-tenant mode • Ability to connect to external PKI • Standalone or subordinate to integrate with existing PKI 	<ul style="list-style-type: none"> • Certificate templates that integrate with policy • Supports OSCP with automatic revocation • Automatic deployment of certificates and secure networks using Group Policy Objects, MSI and SCEP calls
RADIUS	<ul style="list-style-type: none"> • Support for dynamic VLANs, ACLs and more • Streamlined support for EAP-TLS and MAC filtering • Client-based support for PEAP 	<ul style="list-style-type: none"> • Built-in RADIUS server • Ability to connect to an external RADIUS infrastructure • RADIUS accounting
Onboarding	<ul style="list-style-type: none"> • Self-service onboarding with customizable workflows • Support for wired/wireless infrastructure from any standards-based vendor 	<ul style="list-style-type: none"> • Unified wired or wireless access
Visibility and reporting	<ul style="list-style-type: none"> • Per-device and per-user visibility and control • Association between user, device, certificate and policy 	<ul style="list-style-type: none"> • RADIUS accounting
Authentication protocols	<ul style="list-style-type: none"> • 802.1X (EAP methods: EAP-TLS, PEAP/MSCHAPv2, EAP-SIM, EAP-AKA, EAP-AKA') • Dynamic PSK • Web authentication • Non-802.1X (MAC authentication) 	<ul style="list-style-type: none"> • Support for Passpoint 2.0 R1 and HS2.0 R2 via OSU (online signup server) • RADIUS CoA • DPSK configuration for RUCKUS WLAN
User identity support	<ul style="list-style-type: none"> • Microsoft® Active Directory® • RADIUS via PAP • Any LDAP-compliant directory • LDAP/S • Novell® 	<ul style="list-style-type: none"> • Google • Azure • OAuth2.0 • SAML • Internal user database
Device support	<ul style="list-style-type: none"> • Android™ 6.0 and higher • iOS® 9 and higher • Chromebook™ • Windows® 7 and higher • Mac OS X 10.7 and higher 	<ul style="list-style-type: none"> • Linux Ubuntu® 16.04 and higher • Fedora® 18 and higher • Windows Phone® 8.1 • BlackBerry®
SMS and email	<ul style="list-style-type: none"> • Native integration with Twilio® and CDYNE® • Ability to configure any custom SMS gateway 	<ul style="list-style-type: none"> • Built-in SMTP server or configure SMTP server
Third-party integrations via API	<ul style="list-style-type: none"> • Next-generation firewalls • Web content filters • Mobile device management 	<ul style="list-style-type: none"> • eduroam • Google Chromebooks • Any platform that can consume APIs

Przegląd licencjonowania

Subskrypcja (Ze wsparciem)

Cloud			
Step 1	Choose number of users		
<1K	1K–5K	5K–10K	10K+

Step 2	Choose subscription duration		
<1K	1 year	3 years	5 years

On-premises			
Step 1	Choose number of users		
<1K	1K–5K	5K–10K	10K+

Step 2	Choose subscription duration		
<1K	1 year	3 years	5 years

Step 3	Choose server license quantity		
1 license per 20K users			

- Licencja przypisana do użytkownika, nie urządzenia
- Rabat ilościowy zależy od liczby użytkowników
- Inny cennik dla klientów edukacyjnych

Bezterminowa licencja

Step 1	Choose number of users		
<1K	1K–5K	5K–10K	10K+

Step 2	Choose server license quantity		
1 license per 20K users			

Step 3	Choose support duration		
<1K	1 year	3 years	5 years

- Licencja przypisana do użytkownika, nie urządzenia
- Rabat ilościowy zależy od liczby użytkowników
- Inny cennik dla klientów edukacyjnych

Instrukcje do zamówień

1. Wybierz model wdrożenia w chmurze lub lokalny.
2. Jeśli wybrano wdrożenie lokalne, wybierz model subskrypcji lub licencji bezterminowej.
3. Wdrożenie w chmurze jest możliwe tylko z modelem subskrypcji.
4. Podaj liczbę użytkowników w swoim środowisku, w tym gości.
5. Wybierz odpowiedni SKU zależnie od czasu trwania subskrypcji i liczby użytkowników.
6. Dodaj opcjonalną usługę, aby skorzystać ze zdalnej pomocy podczas wdrożenia.

COMMSCOPE®

commscope.com

Więcej informacji można znaleźć na naszej stronie internetowej lub uzyskać od lokalnego przedstawiciela CommScope.

© 2022 CommScope, Inc. Wszelkie prawa zastrzeżone.

O ile nie jest zaznaczone inaczej, wszystkie znaki towarowe opatrzone symbolem ® lub ™ są zastrzeżonymi znakami towarowymi lub znakami towarowymi CommScope, Inc. Niniejszy dokument przeznaczony jest tylko do planowania i nie oznacza modyfikacji ani uzupełnienia żadnych charakterystyk lub gwarancji dotyczących produktów lub usług CommScope. CommScope przestrzega najwyższych standardów etyki biznesowej i oszczędności zasobów naturalnych, czego dowodem jest przyznanie wielu zakładom CommScope na całym świecie certyfikatów zgodności z międzynarodowymi normami, w tym ISO 9001, TL 9000 i ISO 14001. Więcej informacji o aktywności prospołecznej CommScope można przeczytać na stronie www.commscope.com/About-Us/Corporate-Responsibility-and-Sustainability.